



## Annexe 4.2 - Innu Assi Nutashquan

### Légende



#### Affectations autochtones

-  Limite de Nitassinan
-  Innu Assi Nutashquan



#### Affectation allochtone

-  Territoire municipalisé

#### Réseau routier

-  Route provinciale
-  Route secondaire

#### Hydrographie

-  Lac / Rivière
-  Cours d'eau



Source :

Géomatique Canada et MRN

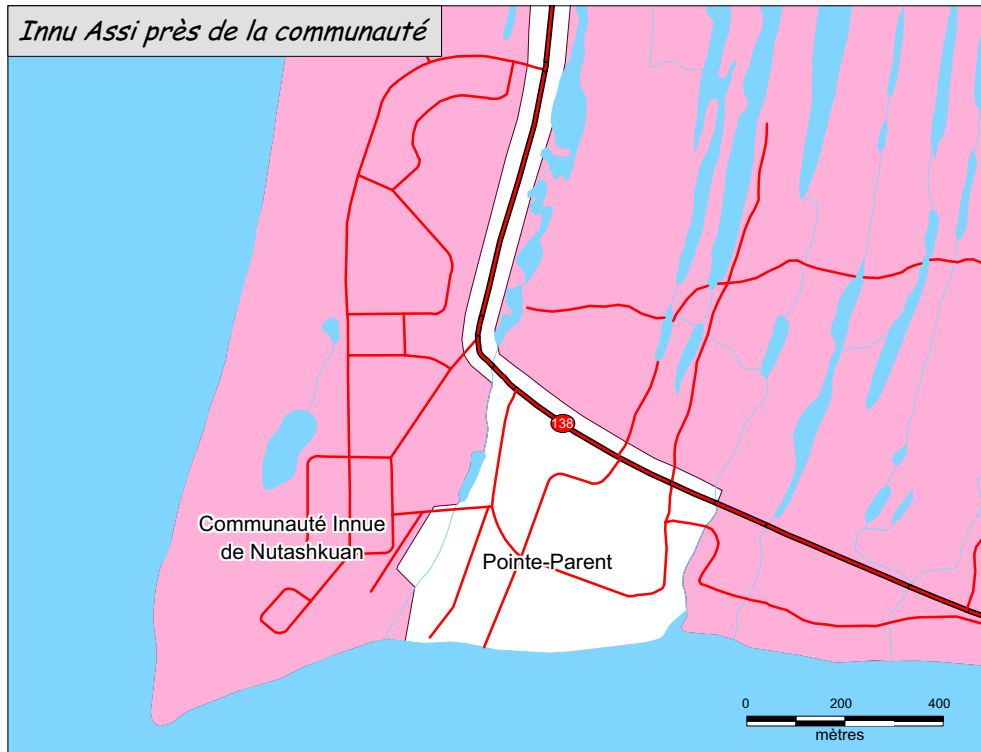
Note :

Innu Assi : Clauses particulières à Nutashquan concernant la propriété des ressources naturelles et l'accès des résidents locaux

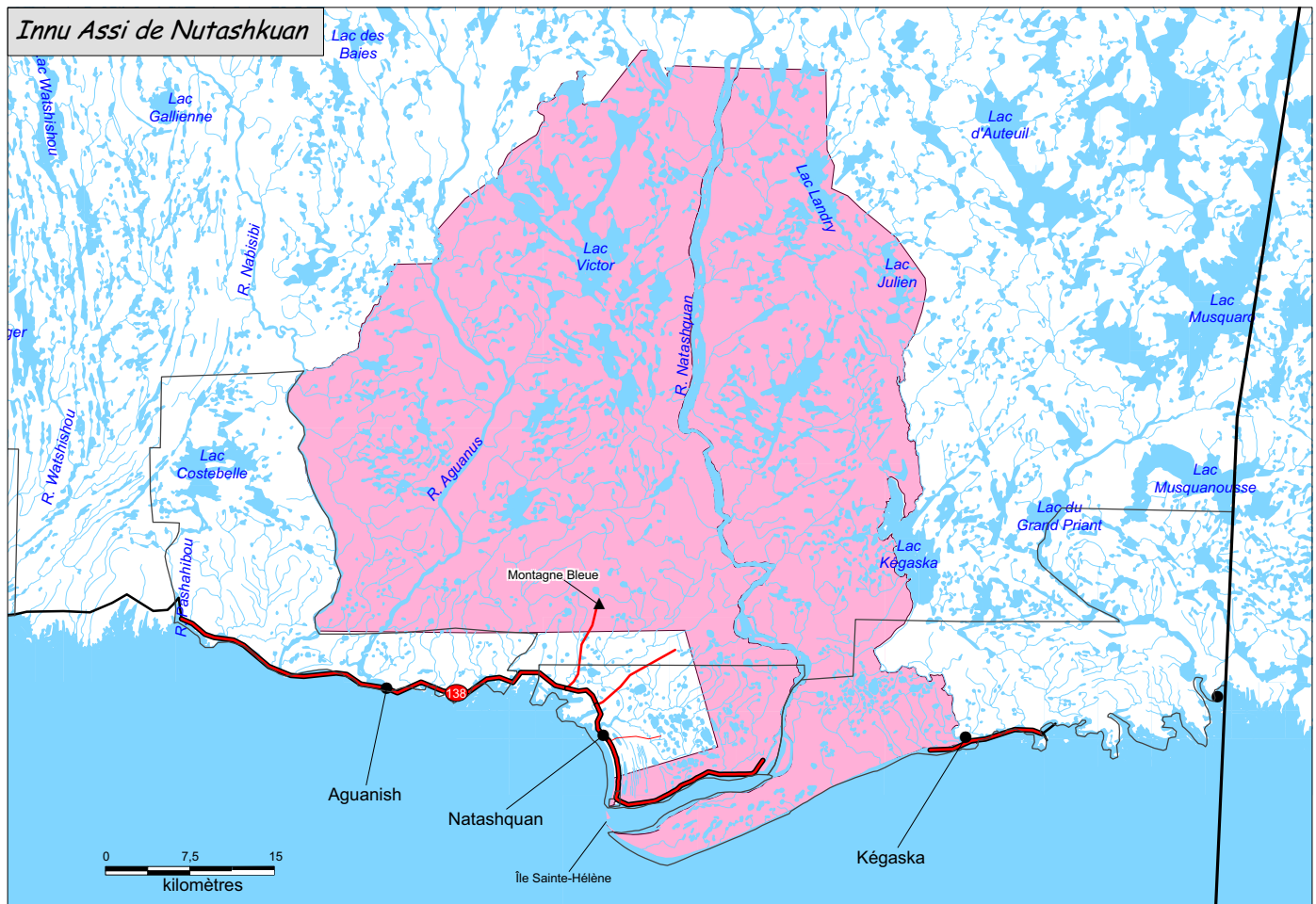
La superficie et la délimitation définitives des différentes affectations territoriales seront convenues entre l'entente de principe et la signature du Traité

Carte préparée par Ashini Goupil  
Tous droits réservés, mars 2002

### Innu Assi près de la communauté



### Innu Assi de Nutashquan



**[Cliquer ici pour revenir à la table des matières](#)**